

l'association La Fourmilière

- .Créée en avril 2015 par un collectif d'habitants
- .17 adhérents en 2019
- .Objectif : favoriser l'emploi local dans le Trièves et les échanges entre les acteurs et les actrices du territoire par la gestion et l'animation d'un espace collectif de travail.
- .Réalizations : ouverture, gestion et animation d'un lieu de travail mutualisé à Monestier-de-Clermont, proposant bureaux partagés, espace de réunion, accès internet et domiciliation.
- .Gouvernance collégiale

Les grands principes

- Dynamique collective : favoriser le lien social, l'entraide professionnelle, les synergies, ...
- Initiative citoyenne : le projet est pensé, construit et mis en œuvre par les personnes qui en bénéficient
- Ouverture sur l'extérieur : visibilité, lieu ouvert à tout type de publics et toute fréquence d'utilisations, animations ponctuelles, tarification solidaire

Les utilisateurs

Audrey Savart	Responsable RH société de service informatique	2 jours/semaine
Aurélie Poinas	Directrice d'école associative	1 jour/semaine
Axelle Champ	Accompagnatrice de moyenne montagne	occasionnel
Caroline Vogel	Prestataire de services	1 jours/semaine
Cécile Daniel	Chargée d'étude enquêtes dans les transports publics	5 jours/semaine
Christelle Mentelin	Conseil en gestion de patrimoine	0,5 jour/semaine
Colyne Henriques	Animatrice plasticienne d'ateliers pour enfants et ados	occasionnel
David Freret	Chef d'entreprise distribution de matériel médical	domiciliation
Frédéric Saboureault	Responsable d'un groupement de scieurs et de charpentier	2 jours/semaine
Hugues Bretin	Ingénieur informatique dans le domaine du transport aérien	1 jour/semaine
Jean Paul Rochaix	Création d'entreprise domaine de la montagne	5 jours/semaine
Julia Sekelly	Attachée de presse et rédactrice indépendante	2 jours/semaine
Julie Goux	Journaliste audiovisuel	occasionnel
Laura Tengblad	Chargée de communication dans le tourisme.	1 jour/semaine
Malik Faraoun	Professeur et acteur de théâtre	occasionnel
Monika Glet	Photographe	4 jours/semaine
Pierre Vallerant	Coordinateur chantier	occasionnel
Sara Basso	Infographiste en relance d'activité	1 jour/semaine
Sébastien Valette	Ingénieur informatique dans le domaine du transport aérien	5 jours/semaine
Sophie Aucourt	formatrice en communication bienveillante	1 jours/semaine
Thomas Granjon	Chargé de développement de projet associatif	4 jours/semaine
Ugo Decharrière	Hebergement web	0,5 jour/semaine
Valentin Chanas	Développeur informatique domaine aéronautique	5 jours/semaine
Xavier Morel	Chercheur en urbanisme de montagne	5 jours/semaine

Les utilisateurs

Et aussi :

.5 associations utilisatrices et domiciliées

.1 entreprise domiciliée

.5 à 6 personnes par mois en utilisation ponctuelle (habitants, personnes de passage dans la région)

.1 à 2 réunions d'association par mois

Les différentes offres

•Bureaux dédiés et partagés :

- Utilisation régulière : abonnement de 30 à 150€/mois selon utilisation
- Utilisation régulière en tarif solidaire : 30€/mois (40% des utilisateurs)
- Utilisation ponctuelle : tarif libre

•Espace de réunion : tarif libre

•Accès informatique/internet : tarif libre

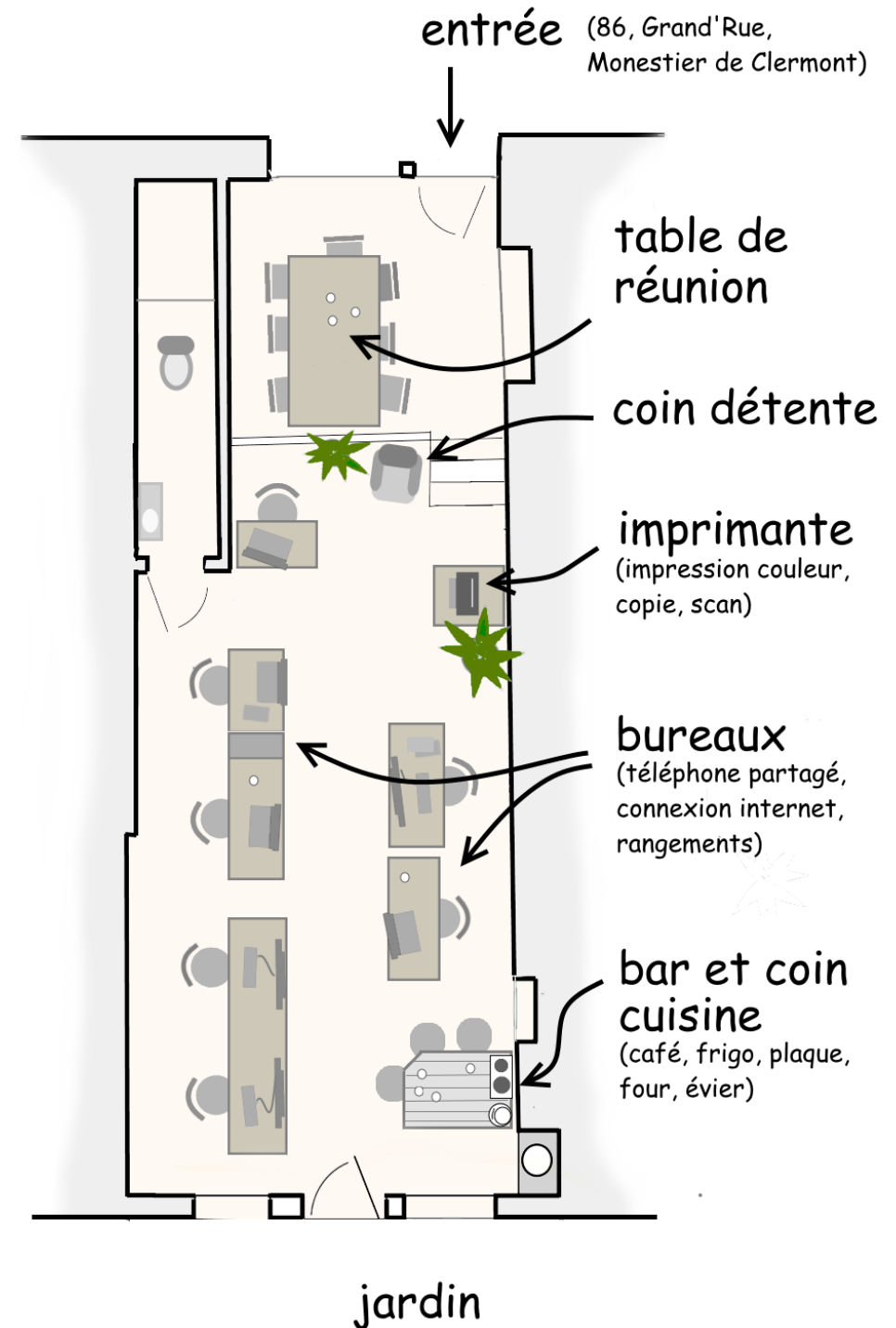
•Domiciliation : entreprises : 90€/an, associations : tarif libre

Impact sur le territoire

- Renforce l'attractivité et le dynamisme économique du territoire (relocalisation de l'économie, la présence d'un tel lieu peut être un argument pour venir s'installer...)
- Soutient la création ou la reprise d'activités économiques (tarifs accessibles à tous, dynamisme d'une communauté professionnelle...)
- Améliore les conditions de travail des habitants (travail hors domicile, diminution des trajets maison-travail, environnement dynamique et convivial...)
- Participe, par effets induits, à relocaliser la consommation, soutenant les commerces de proximité ou l'agriculture locale.

Le local aujourd'hui

- Vitrine en plein centre de Monestier-de-Clermont
- 50 m² en « open space »
- 7 bureaux partagés
- un espace de réunion (non séparé)
- une imprimante/scanner
- un espace convivial



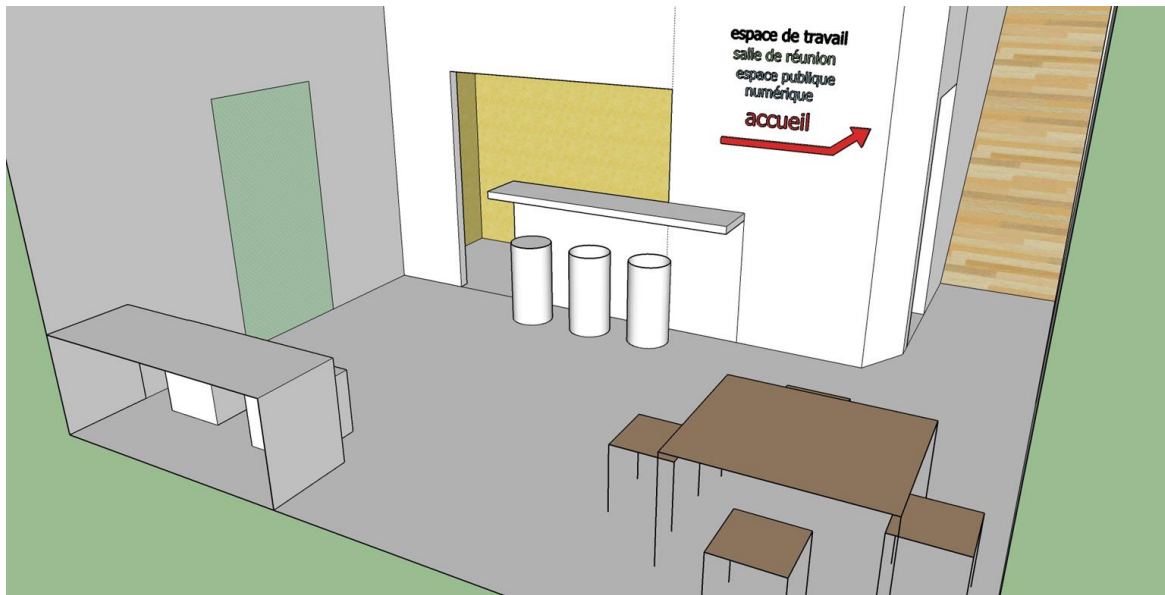
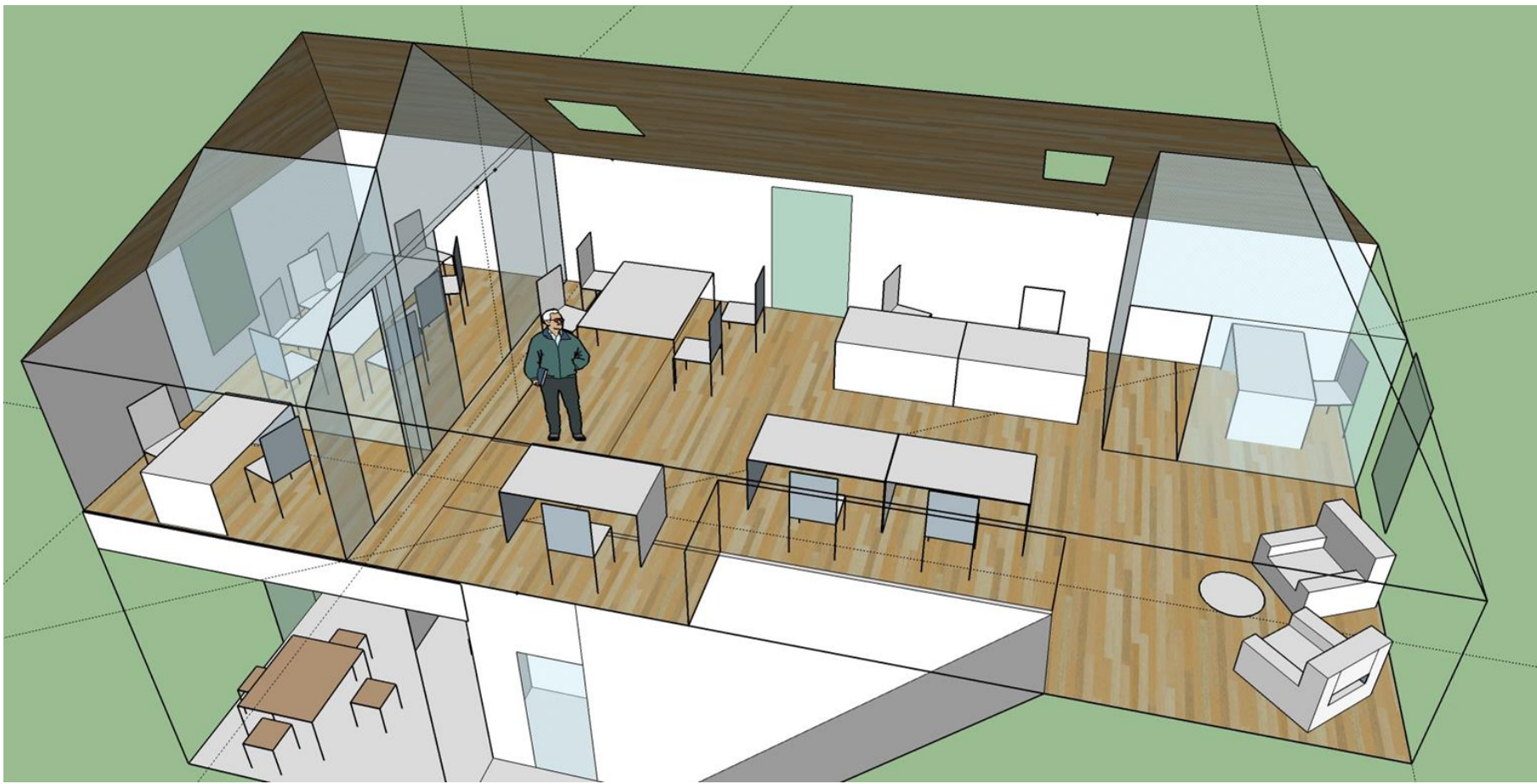
Projet de déménagement

•En 2018, l'association commence à chercher un nouveau local en raison de :

- Demande pour des bureaux fermés (communication confidentielle, accueil client...)
- Besoin de séparer l'espace de réunion
- Augmentation de la fréquentation
- Loyer onéreux (location privée)

Le lieu retenu

- Local appartenant à la Mairie de Monestier-de-Clermont
- Surface totale de 90 m² (x 2 la surface actuelle)
- Permet l'aménagement d'une salle de réunion et de 2 bureaux fermés
- Visible et central, vitrine donnant sur la rue principale
- Bel espace intérieur sous les toits, ambiance chaleureuse
- Travaux nécessaires



Les travaux nécessaires

Installation du chauffage central	7500€
Création des cloisons pour les espaces fermés	12500€
Ajout d'une correction acoustique pour l'« open-space »	10000€
Aménagement du coin cuisine	5000€
Installation de l'escalier de secours	5000€
Installation du plancher	6000€
Maitrise d'oeuvre	2000€
Divers (meublier, video projecteur, câblage ethernet)	2000€
Total	50000€

Plan de financement

Leader	30000€	60 %
La Fourmilière	10000€	20 %
Mairie de Monestier-de-Clermont	7000€	14 %
Communauté de Commune du Trièves	3000€	6 %
Total	50000€	100 %



Merci